



## Инфо #1 - Инфраструктура яхт-клуба.

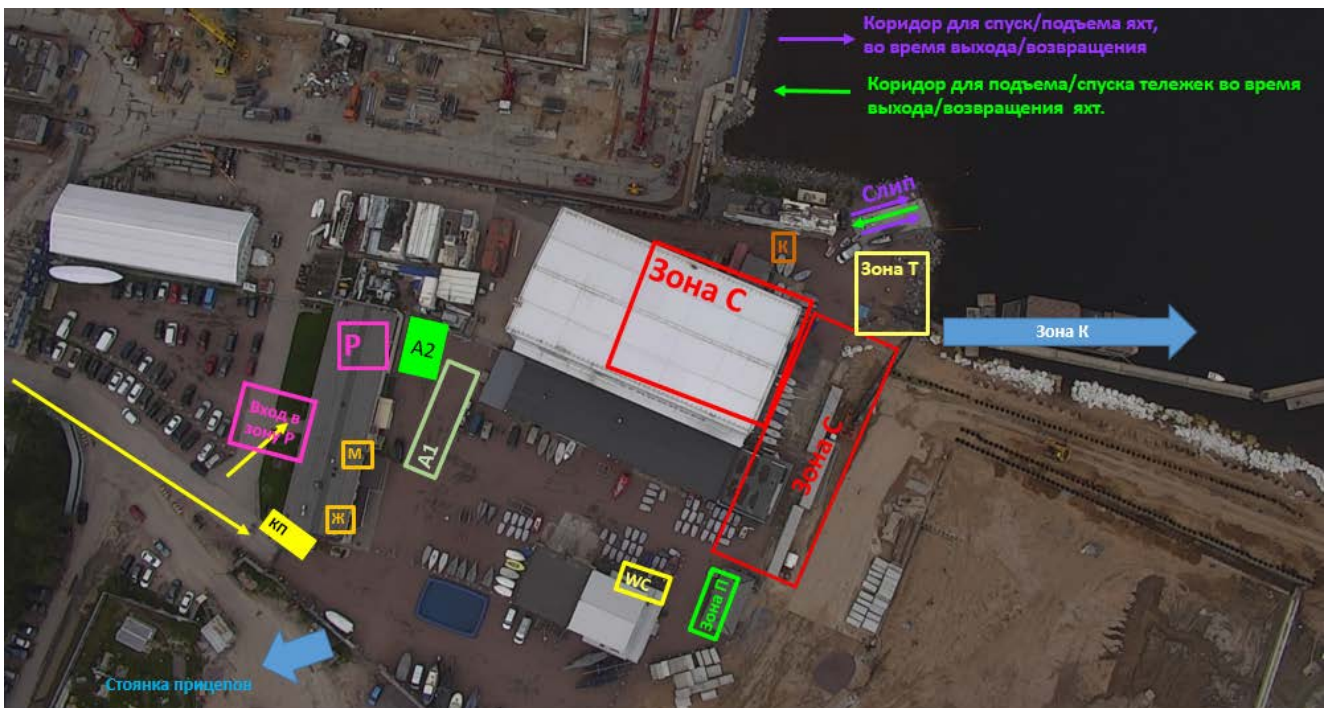
Получайте все последние новости и обновления на нашем Telegram-канале: [t.me/ktmrusopti](https://t.me/ktmrusopti)

Добрый день,

Вы подали электронную заявку на участие в контрольных тренировочных мероприятиях Ассоциации яхт класса «Оптимист» (далее КТМ), которые состоятся с 25 по 30 сентября 2020 года.

**Место проведения КТМ:** Яхт-клуб Санкт-Петербурга, полный адрес:  
197229, Россия, Санкт-Петербург, поселок Лахта, ул. Береговая, 19А. Акватория Невской губы.

### Карта яхт-клуба:



КП – вход на территорию яхт-клуба для участников.

Вход в зону Р – вход только для тренеров/официальных представителей в день регистрации;

Р – зона регистрации;

A1 – зона разгрузки яхт;

A2 – транзитная зона прицепа;

Ж – женская раздевалка;

М – мужская раздевалка;

WC – уборные;

Зона С – зона стоянки яхт;

Зона Т – зона для тележек;

К – карета скорой медицинской помощи;

Зона К – зона стоянки катеров;

Слип – зона спуска/подъема яхт;

Зона П – зона рассмотрения протестов.

**Заезд на территорию яхт клуба для разгрузки яхт осуществляется с 10:00 до 17:00:**

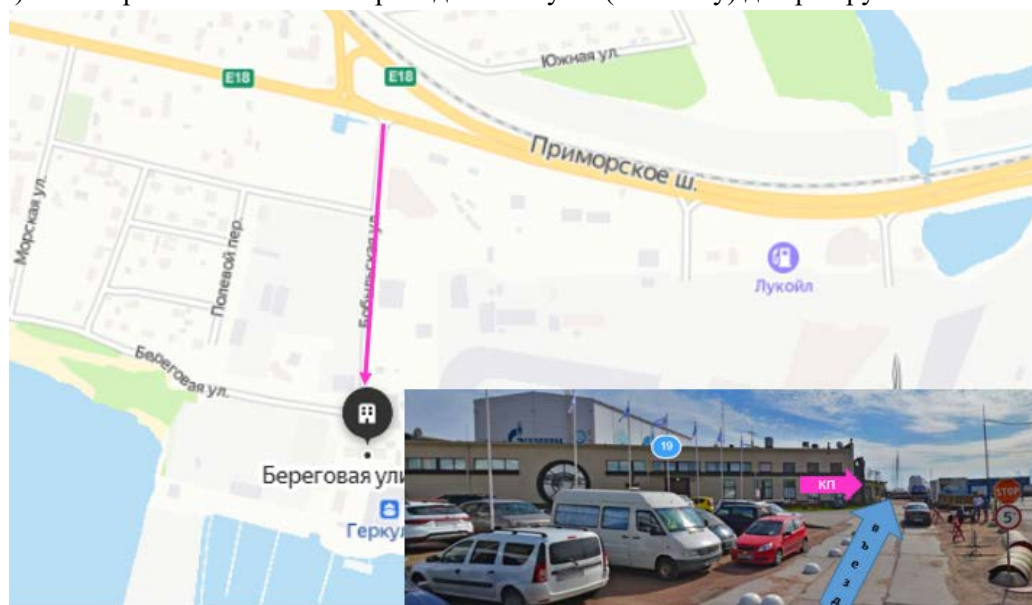
Въезд на территорию яхт-клуба для разгрузки яхт, осуществляется следующим образом:

1. Вам необходимо направить на адрес электронной почты [sailing@rusopti.ru](mailto:sailing@rusopti.ru) письмо, в теме указать «Разгрузка - \_\_\_\_ (название команды или город)» следующую информацию:

В случае раннего заезда – ДО 25.09.2020	В случае заезда согласно положению – 25.09
<ul style="list-style-type: none"><li>➤ Регистрационный номер автомобиля и прицепа;</li><li>➤ ФИО сопровождающих машину для разгрузки;</li><li>➤ Дату заезда*;</li><li>➤ Наличие катера и необходимости его спуска.</li></ul>	<ul style="list-style-type: none"><li>➤ Регистрационный номер автомобиля и прицепа;</li><li>➤ ФИО водителя машины с прицепом (он сможет оставить прицеп на территории яхт-клуба, для дальнейшей разгрузки командой, после того как она пройдет регистрацию);</li><li>➤ Наличие катера и необходимости его спуска.</li></ul>

\* В случае, если Вы не можете приехать в диапазон указанного времени, для вашего удобства, вам необходимо связаться с менеджером (Екатерина, тел. +7 (981) 913 64 45) не позднее, чем за сутки до приезда, для решения данного вопроса.

2. Вам необходимо за 15 минут до Вашего фактического приезда связаться с менеджером (+7 981 913 64 45, Екатерина). Он встретит Вас на КП и проводит в зону А1(см.схему) для разгрузки яхт .



После, вам необходимо привязать ленту (выдаст менеджер) к прицепу, поставить его в зону А2(см.схему). И вывезти автомобиль за территорию яхт-клуба.

Прицеп будет отправлен на стоянку силами яхт-клуба, доступ к нему будет невозможен на протяжении КТМ. После окончания КТМ вы найдете Ваш прицеп в зоне А2 в заранее оговоренное с менеджером время.

- ✓ Со всей подробной информацией о мероприятии, вы сможете ознакомиться в телеграмм-канале КТМ.
- ✓ За дополнительной информацией обращайтесь: [sailing@rusopti.ru](mailto:sailing@rusopti.ru), или по телефону: +7 911 283 77 96 – Дария.